

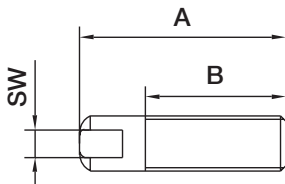
## Ausführung

- Werkstoff 1.4301
- Gewinde gerollt

## 8.3 Tankfüße, Kalotte

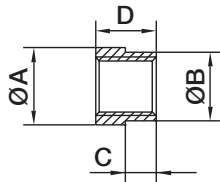


### Fußkalotte gerollt



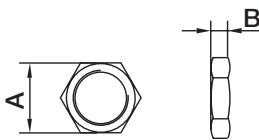
Artikel Nr.	Größe	A	B	Schlüsselweite	Traglast in t	Gewicht in kg	Preis in EUR	Mehrpreis Verlängerung pro 50 mm (netto)
406 00 12	1/2"	100	70	19	4	0,2		
406 00 34	3/4"	100	70	22	6	0,4		
406 01 00	1"	120	84	26	8	0,7		
406 01 14	1 1/4"	150	112	36	15	1,5		
406 01 12	1 1/2"	150	112	40	19	1,9		

### Bundmuffe



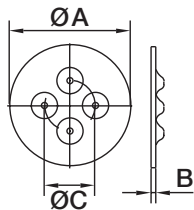
Artikel Nr.	Größe	A	B	C	D	Gewicht in kg	Preis in EUR
416a 012	1/2"	35	29	13	27	0,1	
416a 034	3/4"	40	32	14	30	0,2	
406a 100	1"	45	38,5	17	35	0,2	
406a 114	1 1/4"	56	48,5	19	40	0,3	
406a 112	1 1/2"	63	53,5	24	50	0,4	

### Kontermutter



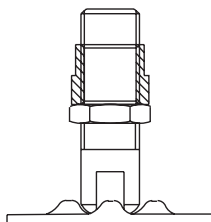
Artikel Nr.	Größe	A	B	Gewicht in kg	Preis in EUR
406b 012	1/2"	32	8	0,1	
406b 034	3/4"	36	9	0,1	
406b 100	1"	41	11	0,2	
406b 114	1 1/4"	50	12	0,2	
406b 112	1 1/2"	60	15	0,2	

### Kalottenplatte mit Nocken



Artikel Nr.	Größe	A	B	C	Gewicht in kg	Preis in EUR
407 123	1"	120	3	32	0,3	
407 120	1"	120	5	32	0,4	
407 160	1 1/2"	160	8	50	1,2	

### Kalotte, komplett



Artikel Nr.	Größe	Plattengröße	Gewicht in kg	Preis in EUR
416 012	1/2"	120 x 3 mm	0,7	
416 034	3/4"	120 x 3 mm	1,1	
406 100	1"	120 x 5 mm	1,5	
406 101	1"	160 x 8 mm	2,3	
406 114	1 1/4"	160 x 8 mm	3,2	
406 112	1 1/2"	160 x 8 mm	3,7	