

Tankfüße

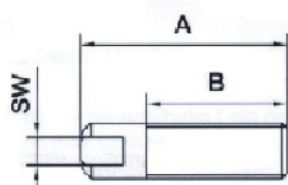
Apparatefüße

Ausführung

- Werkstoff 1.4301
- Gewinde gerollt

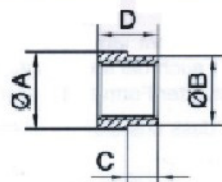


Fußkalotte gerollt



| Artikel Nr. | Größe | A | B | Schlüsselweite | Traglast in t | Gewicht in kg |
|-------------|--------|-----|-----|----------------|---------------|---------------|
| 406 00 12 | 1/2" | 100 | 70 | 19 | 4 | 0,2 |
| 406 00 34 | 3/4" | 100 | 70 | 22 | 6 | 0,4 |
| 406 01 00 | 1" | 120 | 84 | 26 | 8 | 0,7 |
| 406 01 14 | 1 1/4" | 150 | 112 | 36 | 15 | 1,5 |
| 406 01 12 | 1 1/2" | 150 | 112 | 40 | 19 | 1,9 |

Bundmuffe



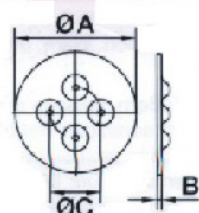
| Artikel Nr. | Größe | A | B | C | D | Gewicht in kg |
|-------------|--------|----|------|----|----|---------------|
| 416a 012 | 1/2" | 35 | 29 | 13 | 27 | 0,1 |
| 416a 034 | 3/4" | 40 | 32 | 14 | 30 | 0,2 |
| 406a 100 | 1" | 45 | 38,5 | 17 | 35 | 0,2 |
| 406a 114 | 1 1/4" | 56 | 48,5 | 19 | 40 | 0,3 |
| 406a 112 | 1 1/2" | 63 | 53,5 | 24 | 50 | 0,4 |

Kontermutter



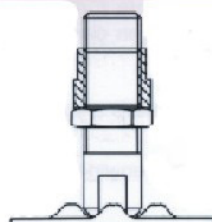
| Artikel Nr. | Größe | A | B | Gewicht in kg |
|-------------|--------|----|----|---------------|
| 406b 012 | 1/2" | 32 | 8 | 0,1 |
| 406b 034 | 3/4" | 36 | 9 | 0,1 |
| 406b 100 | 1" | 41 | 11 | 0,2 |
| 406b 114 | 1 1/4" | 50 | 12 | 0,2 |
| 406b 112 | 1 1/2" | 60 | 15 | 0,2 |

Kalottenplatte mit Nocken



| Artikel Nr. | Größe | A | B | C | Gewicht in kg |
|-------------|--------|-----|---|----|---------------|
| 407 123 | 1" | 120 | 3 | 32 | 0,3 |
| 407 120 | 1" | 120 | 5 | 32 | 0,4 |
| 407 160 | 1 1/2" | 160 | 8 | 50 | 1,2 |

Kalotte, komplett



| Artikel Nr. | Größe | Plattengröße | Gewicht in kg |
|-------------|--------|--------------|---------------|
| 416 012 | 1/2" | 120 x 3 mm | 0,7 |
| 416 034 | 3/4" | 120 x 3 mm | 1,1 |
| 406 100 | 1" | 120 x 5 mm | 1,5 |
| 406 101 | 1" | 160 x 8 mm | 2,3 |
| 406 114 | 1 1/4" | 160 x 8 mm | 3,2 |
| 406 112 | 1 1/2" | 160 x 8 mm | 3,7 |